



Jakobsberg Südhang

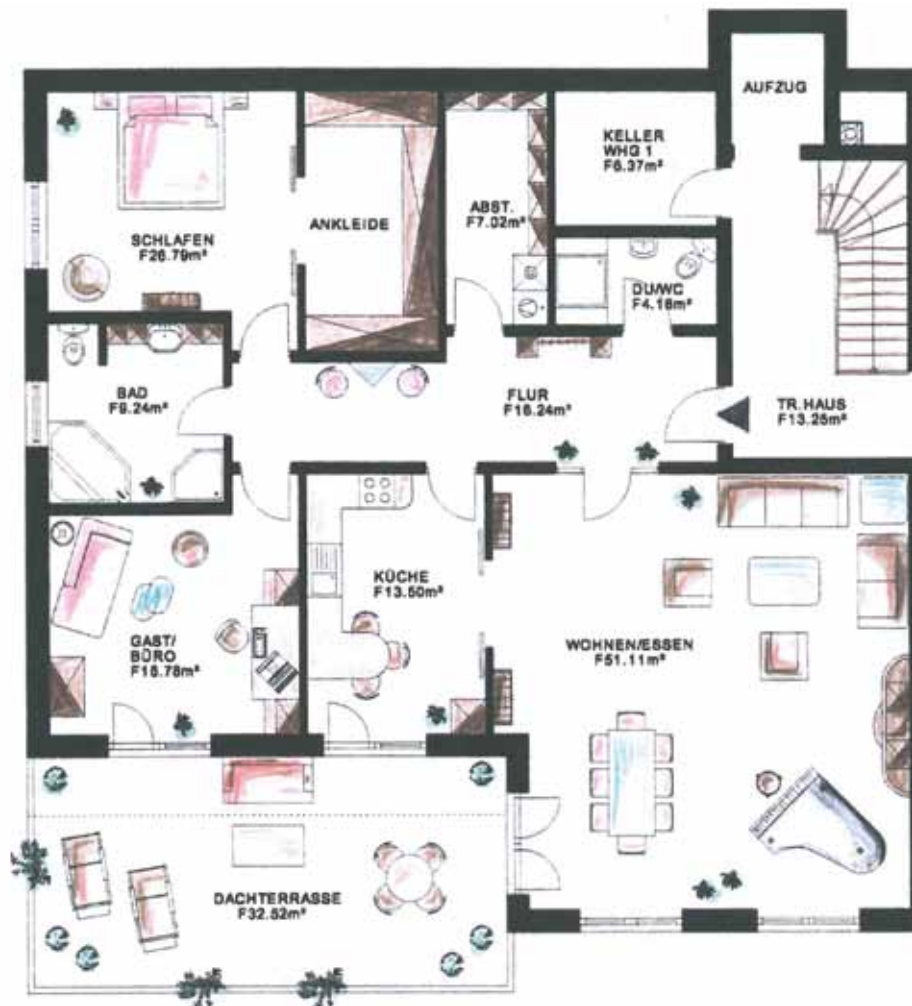
Gute Gründe:

- Hohe Sicherheit und Wertbeständigkeit
- Private Altersvorsorge
- Steuerliche Vorteile
- Kein Inflationsrisiko
- Hohes Wertsteigerungspotenzial
- Günstige Darlehen



Terrassen- Eigentumswohnungen in PoW-Hausberge

FM.
IMMOBILIEN



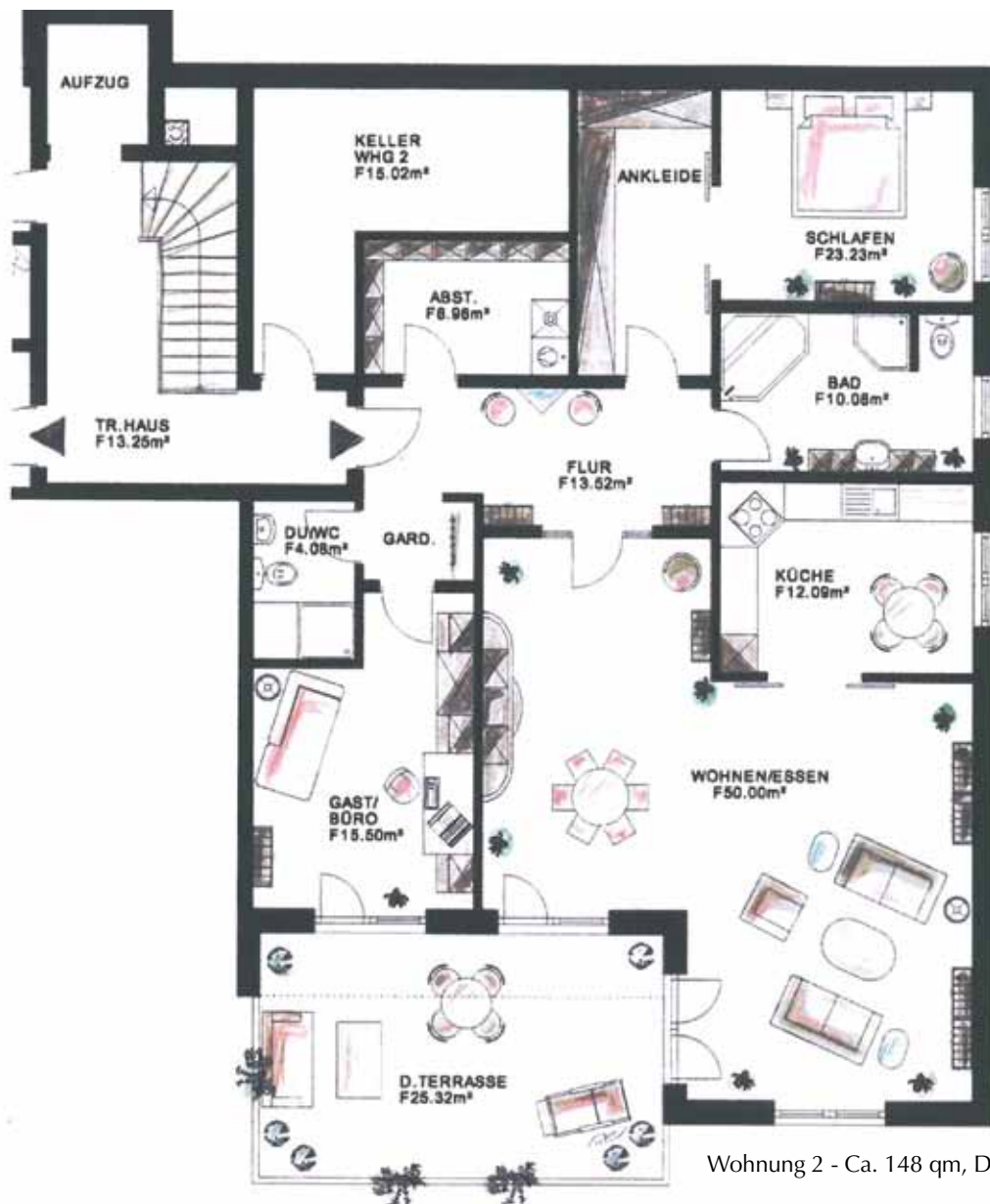
Wohnung 1 - Ca. 161 qm, Dachterrasse ca. 33 qm



Objektbeschreibung

Die Terrassenwohnanlage verfügt über 6 Wohnungen. Durch die Hanglage ist jede Wohnung mit einer großen Dachterrasse ausgestattet. (Größen 25 m² - 45 m²) Die abgebildeten Grundrisse sind lediglich Vorschläge des Architekten. Gerne verwirklichen wir auch Ihre individuellen Wohnvorstellungen.





Wohnung 2 - Ca. 148 qm, Dachterrasse ca. 25 qm



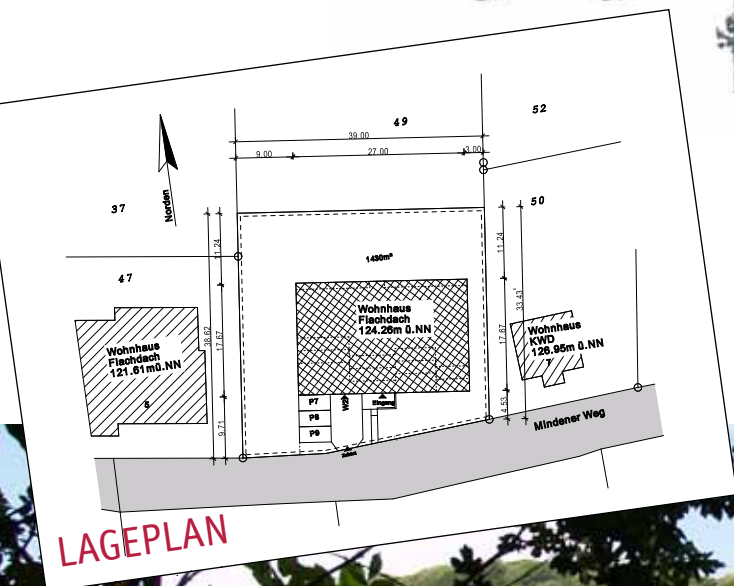
Ausstattung

Die Innenausstattung der Wohnungen wird höchsten Ansprüchen gerecht. In allen Wohn- und Schlafräumen sind TV-Kabelanschlüsse vorhanden, ISDN- und DSL-Anschlüsse für Telefon und Internet.

Exklusive Badausstattung:

- Hochwertige Keramikfliesen
- Eingebaute Deckenstrahler
- Behagliche Fußbodenheizung/Handtuchwärmekörper
- Duschtrennung in Echtglas

TERRASSEN-
WOHNUNGEN
POW-HAUSBERGE
FM.
IMMOBILIEN



Wohnung 3 - Ca. 141 qm, Dachterrasse ca. 43 qm



Objektlage

Hausberge ist der größte Stadtteil von Porta-Westfalica und umfasst ca. 5.000 Einwohner. Hausberge, romantisch zu Füßen des Kaiser-Wilhelm-Denkmal und an der Weser gelegen verfügt über sämtliche Einkaufsmöglichkeiten, Dienstleistungsbetriebe und Verwaltungen. Vom Stadtzentrum führt der Mindener Weg zu





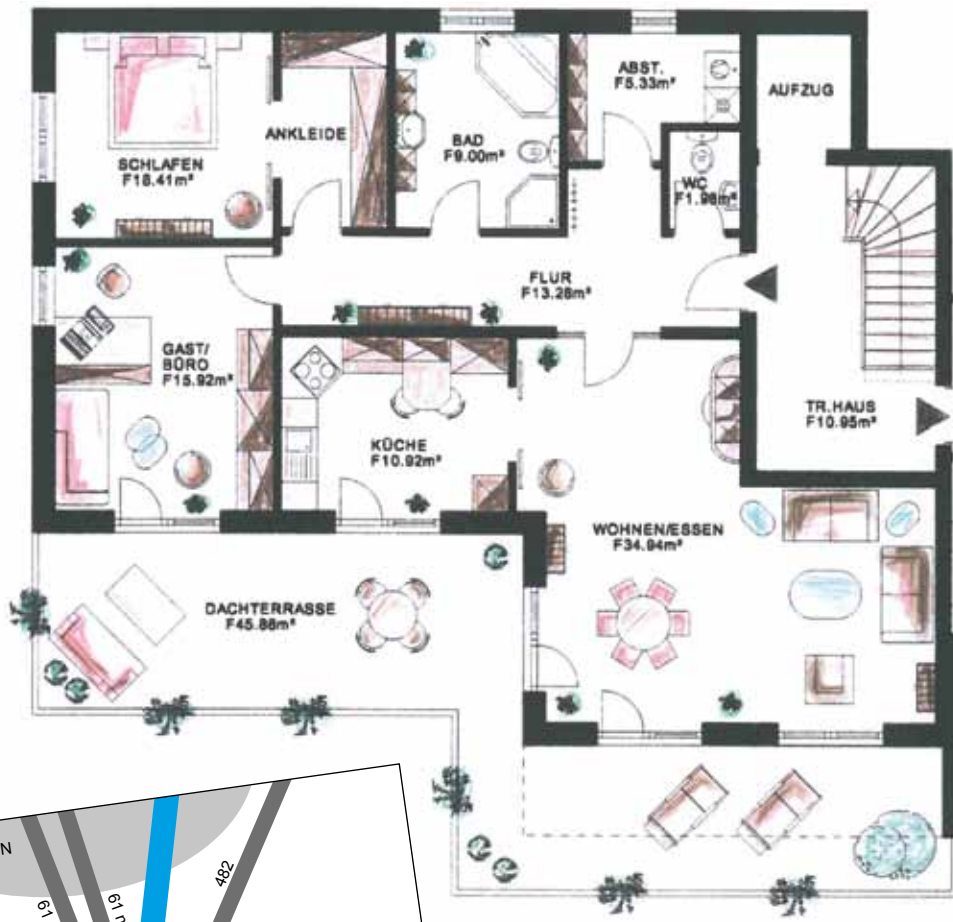
Wohnung 4 - Ca. 148 qm, Dachterrasse ca. 32 qm



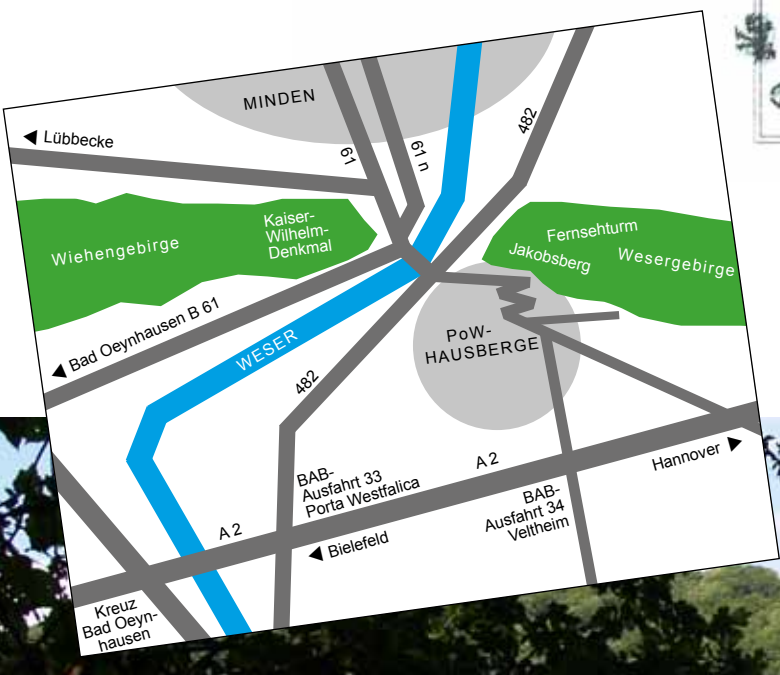
der neuen EF.EM. Lifestyle-Terrassenwohnanlage, unmittelbar am Südhang des Jakobsbergs. Diese exponierte Lage, verbunden mit der exklusiven Ausstattung der Wohnungen sind ein Garant für eine sichere Wertsteigerung dieser Immobilie.

TERRASSEN-
WOHNUNGEN
POW-HAUSBERGE

FM.
IMMOBILIEN



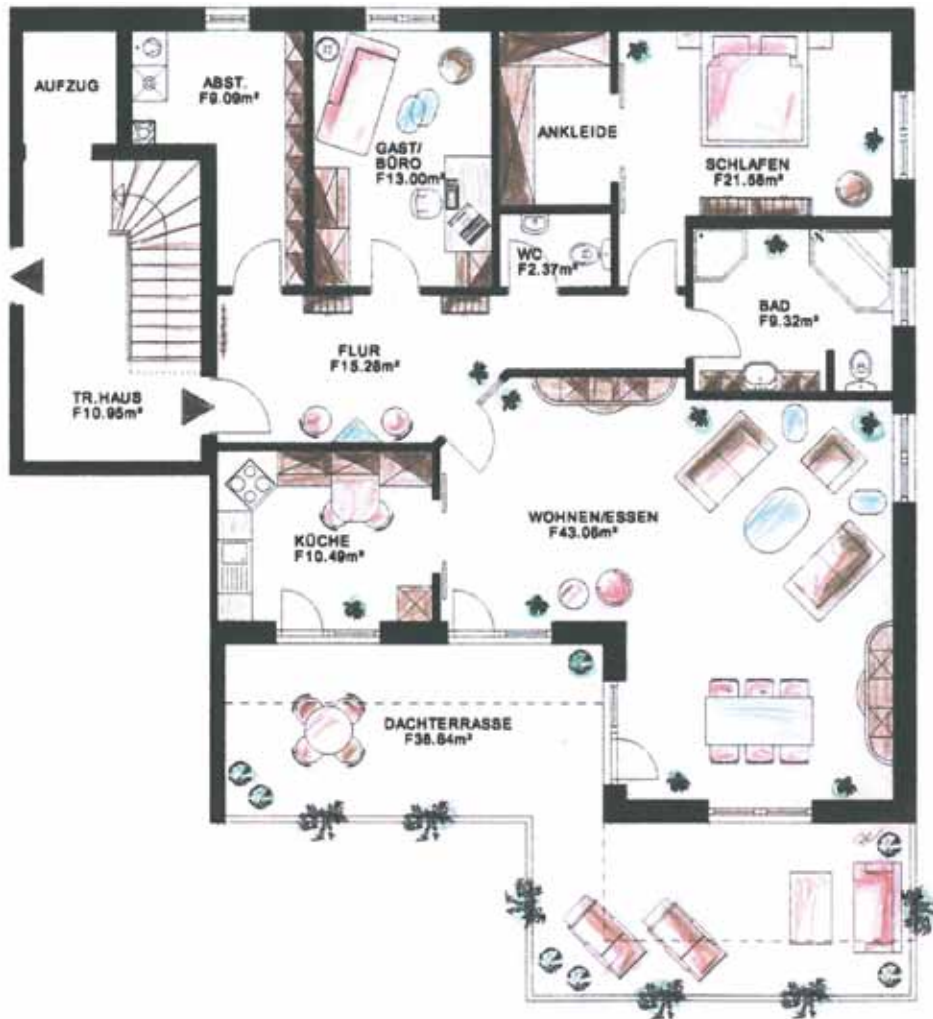
Wohnung 5 - Ca. 133 qm, Dachterrasse ca. 46 qm



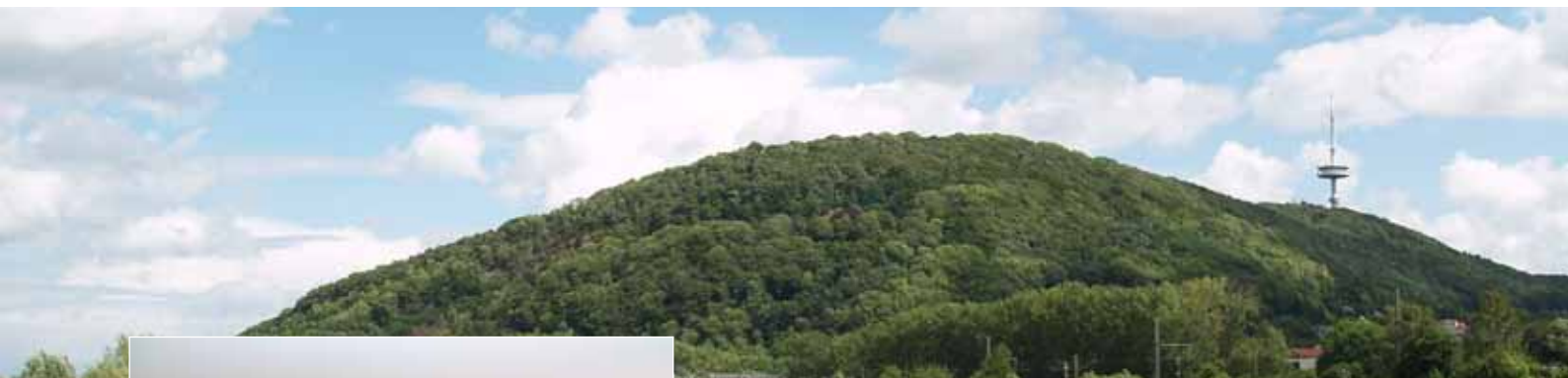
Objektbeschreibung

Alle Wohnungen und Terrassen sind zum Süden ausgerichtet. An einer ruhigen Wohnstraße gelegen ist das Ortszentrum von Hausberge in wenigen Minuten zu erreichen. Die Wohnanlage ist mit einem Aufzug ausgestattet und verfügt über eine ebenerdige Tiefgarage sowie Vollwärmeschutz, Alarmanlage, videoüberwachter Hauseingang, große Panoramafenster und elektrischen Rollläden, sowie eine Solaranlage.





Wohnung 6 - Ca. 144 qm, Dachterrasse ca. 39 qm



TERRASSEN-
WOHNUNGEN
POW-HAUSBERGE

FM.
IMMOBILIEN

Prestige-Eigentumswohnungen haben einiges zu bieten:

- Planung und Erschließung des Bauvorhabens
- Architektenentwürfe
- Planungsberatung
- Schlüsselfertige Wohnungsübergabe

Auf Wunsch:

- Finanzierungsangebote
- Verkauf von Altimmobilien
- Versicherungs-Service
- Haus- und Wohnungsverwaltung
- Hauspflege und Instandhaltung
- Vermietungsgarantie



Referenz-Wohnanlagen



www.k3konzept.de

Beratung und Informationen:

FM-Immobilien
Sandtrift 67- 69, 32425 Minden
Tel. 05 71 / 94 62 0-0, Fax 05 71 / 94 62 0-20
info@ef-em-haus.de
www.ef-em-haus.de

*Exposé
anfordern!*

TERRASSEN-
WOHNUNGEN
POW-HAUSBERGE

FM.
IMMOBILIEN